



SØKORTRETTELSE

DANISH CHART CORRECTIONS

21
2020

Rettelse nr. / Correction no. 299 - 325

Kort / Chart	Rettelse nr. / Correction no.	Kort / Chart	Rettelse nr. / Correction no.
X92 (1300)	299	X123	312
92 (INT 1300)	300	123	313
93 (INT 1044)	301	X124	314, 315
X100	302	X128 (INT 1379)	316
X101 (INT 1301)	303	X129	317
101 (INT 1301)	304	X131 (INT 1331)	318, 319
X102 (INT 1302)	305	131 (INT 1331)	320, 321
103 (INT 1303)	306	141 (INT 1370)	322
106 (INT 1382)	307	143 (INT 1369)	323, 324
116	308, 309, 310	152 (INT 1373)	325
117	311		

Søkortrettelser / Danish Chart Corrections

på / via
www.gst.dk







Søkortrettelser indeholder de officielle rettelser til danske, grønlandske og færøske søkort. Oplysningerne i parentes efter rettelserne refererer til EFS (nr./løbenr. år) eller anden kilde. *Chart Corrections contains the official corrections to Danish, Greenland and Faroese charts. The figures in brackets after the corrections refer to EFS (no./serial no. year) or other source.*


Ophavsret






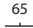




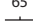
Geodatastyrelsen har ophavsret til sine søkort, havneplaner og nautiske publikationer. Geodatastyrelsens ophavsret omfatter også enhver rettelse af dette materiale som angivet i nærværende publikation. Ophavsretten omfatter enhver hel eller delvis gengivelse af materialet, herunder ved kopiering og tilgængeliggørelse i oprindelig eller ændret form. Rettelserne i nærværende publikation må benyttes af den enkelte sejler/navigatør med henblik på opdatering/rettelse af vedkommendes retmæssige eksemplarer af søkort, havneplaner og nautiske publikationer fra Geodatastyrelsen. Al øvrig benyttelse af rettelserne i nærværende publikation kræver en forudgående skriftlig tilladelse fra Geodatastyrelsen. Anmodning herom sendes til gst@gst.dk.

Copyright

All nautical charts, harbour charts and nautical publications published by the Danish Geodata Agency are protected by copyright. The Danish Geodata Agency's copyright includes any and all corrections to these charts and publications, including the contents of this publication. The distribution of any partial or complete copy of the above-named charts, publications and corrections, whether by copying or by release of their contents in original or revised form, is prohibited. The corrections in this publication are permitted for use by individual mariners or navigators in updating or correcting their legal copies of nautical charts, harbour charts and nautical publications published by the Danish Geodata Agency. Any other use of the contents of this publication requires entry into a written contract with the Danish Geodata Agency. Requests for such contract entry can be sent to gst@gst.dk.

Rettelse nr. / Correction no.	Kort / Chart			
299 X92 (INT 1300)	Løkken SW Ref.: Søkortrettelser / Chart Corrections 18/256 2020			57°19,748'N 009°31,137'E
	Udtag / Delete	#		(21/359 2020)
300 92 (INT 1300)	Løkken SW Ref.: Søkortrettelser / Chart Corrections 18/257 2020			57°19,748'N 009°31,137'E
	Udtag / Delete	#		(21/359 2020)
301 93 (INT 1044)	Thorsminde W Tilføj / Insert	 Fl(5)Y.20s Rec.St.		56°20,800'N 007°36,300'E
				(21/348 2020)
302 X100	Lille Lysegrund N Udtag på 1) / Delete in 1) Udtag på 2) / Delete in 2)	 Fl.R.3s No 8  FL.G.3s No 9		1) 56°19,597'N 011°26,143'E 2) 56°20,753'N 011°26,923'E
				(21/362 2020)
303 X101 (INT 1301)	Asaa Havn Ref.: Søkortrettelser / Chart Corrections 40/521 2019			57°08,70'N 010°26,25'E
	Udtag efter Lts / Delete after Lts	(exting)		(21/358 og 22/378 2020)
304 101 (INT 1301)	Asaa Havn Udtag efter Lts / Delete after Lts			57°08,70'N 010°26,25'E
		(exting)		(21/358 og 22/378 2020)
305 X102 (INT 1302)	Lille Lysegrund NW Udtag på 1) / Delete in 1) Udtag på 2) / Delete in 2)	 Fl.R.3s No 8  FL.G.3s No 9		1) 56°19,597'N 011°26,143'E 2) 56°20,753'N 011°26,923'E
				(21/362 2020)
306 103 (INT 1303)	Østerrenden Ref.: Søkortrettelser / Chart Corrections 19/268 2020			55°20,250'N 011°01,950'E
	Ret / Amend	61		
	til / to	65		
				(21/343 2020)
307 106 (INT 1382)	Aalborg Østhavn Ref.: Søkortrettelser / Chart Corrections 20/284 2020			57°03,078'N 010°03,660'E
	Tilføj / Insert			(GST, 27. maj 2020)

308 116	Kulhus Rende N Udtag / <i>Delete</i>		55°56,640'N 011°53,897'E (21/361 2020)
309 116	Svovlbjerg Rev Tilføj medfølgende udsnit <i>Insert accompanying block</i>		55°48,12'N 011°42,71'E (GST, 28. maj 2020)
310 116	Lammefjorden Tilføj medfølgende udsnit <i>Insert accompanying block</i>		55°47,06'N 011°39,20'E (GST, 28. maj 2020)
311 117	Kulhus Rende N Ref.: Søkortrettelser / <i>Chart Corrections</i> 11/146 2020 Udtag / <i>Delete</i>		55°56,640'N 011°53,897'E (21/361 2020)
312 X123	Asaa Havn Ref.: Søkortrettelser / <i>Chart Corrections</i> 40/522 2019 og 14-15/222 2020 Tilføj medfølgende udsnit <i>Insert accompanying block</i>		57°08,79'N 010°26,101'E (21/358 og 22/378 2020)
313 123	Asaa Havn Ref.: Søkortrettelser / <i>Chart Corrections</i> 14-15/224 2020 Tilføj medfølgende udsnit <i>Insert accompanying block</i>		57°08,79'N 010°26,101'E (21/358 og 22/378 2020)
314 X124	Lille Lysegrund NW Udtag på 1) / <i>Delete in 1)</i> Udtag på 2) / <i>Delete in 2)</i>	 	1) 56°19,597'N 011°26,143'E 2) 56°20,753'N 011°26,923'E (21/362 2020)
315 X124	Havknude Flak E Korrektion / Correction Søkortrettelse / <i>Chart Correction</i> 20/289 2020 Tilføj / <i>Insert</i> Tilføj tæt ved / <i>Insert close by</i>	 	56°21,252'N 011°02,411'E (20/338 2020)
316 X128 (INT 1379)	Lille Lysegrund NW Udtag på 1) / <i>Delete in 1)</i> Udtag på 2) / <i>Delete in 2)</i>	 	1) 56°19,597'N 011°26,143'E 2) 56°20,753'N 011°26,923'E (21/362 2020)

317 X129	Lille Lysegrund NW Udtag på 1) / <i>Delete in 1)</i> Udtag på 2) / <i>Delete in 2)</i>	 	1) 56°19,597'N 011°26,143'E 2) 56°20,753'N 011°26,923'E (21/362 2020)
318 X131 (INT 1331)	Staffans Bank NE Ref.: Søkortrettelser / <i>Chart Corrections 4/35 2019</i> Udtag på 1) og tilføj på 2) <i>Delete in 1) and insert in 2)</i>		1) 55°53,5'N 012°45,8'E 2) 55°54,0'N 012°45,4'E (Ufs 14924/807 2020)
319 X131 (INT 1331)	Lous Flak NE Tilføj / <i>Insert</i>	++	55°52,750'N 012°41,050'E (21/351 2020)
320 131 (INT 1331)	Lous Flak NE Tilføj / <i>Insert</i>	++	55°52,750'N 012°41,050'E (21/351 2020)
321 131 (INT 1331)	Staffans Bank NE Udtag på 1) og tilføj på 2) <i>Delete in 1) and insert in 2)</i>		1) 55°53,5'N 012°45,8'E 1) 55°54,0'N 012°45,4'E (Ufs 14924/807 2020)
322 141 (INT 1370)	Storebæltsbroen Ref.: Søkortrettelser / <i>Chart Corrections 19/271 2020</i> Ret på 1) og 2) / <i>Amend in 1) and 2)</i> til / to	 	1) 55°20,626'N 011°01,882'E 2) 55°20,368'N 011°02,467'E (21/343 2020)
323 143 (INT 1369)	Storebæltsbroen Ref.: Søkortrettelser / <i>Chart Corrections 19/272 2020</i> Ret på 1) og 2) / <i>Amend in 1) and 2)</i> til / to	 	1) 55°20,645'N 011°01,873'E 2) 55°20,348'N 011°02,453'E (21/343 2020)
324 143 (INT 1369) Plan C	Østbroen - East Bridge Ref.: Søkortrettelser / <i>Chart Corrections 19/273 2020</i> Udtag på 1) og 2) / <i>Delete in 1) and 2)</i> Tilføj på 3) og 4) / <i>Insert in 3) and 4)</i> Tilføj på 5) og 6) / <i>Insert in 5) and 6)</i>	  	1) 55°20,665'N 011°01,869'E 2) 55°20,418'N 011°02,519'E 3) 55°20,493'N 011°01,604'E 4) 55°20,527'N 011°02,713'E 5) 55°20,568'N 011°01,974'E 6) 55°20,497'N 011°02,355'E (21/343 2020)

325	Indsejling til Ærøskøbing
152 (INT 1373)	Erstat plan med medfølgende plan
<i>Plan D</i>	<i>Replace plan by accompanying plan</i>

(GST, 26. maj 2020)

HAVNEOPLYSNINGER***www.danskehavnelods.dk***

Siden Bekendtgørelser er opdateret.

(SFS, d. 20. maj 2020)

Asaa Havn

Anmærkning er udtaget. Plan er opdateret.

(21/358 og 22/378 2020)

Endelave Havn

Anmærkning er opdateret.

(21/354 2020)

Inderhavnsbroen

Anmærkning er udtaget.

(21/349 2020)

Lundeborg Havn

Plan er opdateret.

(GST, 24. maj 2020)

Lyngsodde Ammoniakhavn

Afsnittet Havnekontor er opdateret.

(Ny Nitrogen A/S, 27. maj 2020)

Løgstør Havn

Anmærkning er opdateret.

(21/355 2020)

Oddesund Nord Lystbåde- og Fiskerihavn

Anmærkning er udtaget. Plan er opdateret.

(Havnecon Consulting ApS 15. maj 2020 og 12/189 2020)

Snaptun Havn

Anmærkning er udtaget.

(21/353 2020)

Storebæltsbroen (Østbroen)

Afsnittet Gennemsejlingshøjde er opdateret.

(21/343 2020)

Aalborg Havn

Afsnittet Havneområde er opdateret.

(GST, 25. maj 2020)

UDGIVELSER / PUBLICATIONS

Nye udgaver udkommet / *New editions published*

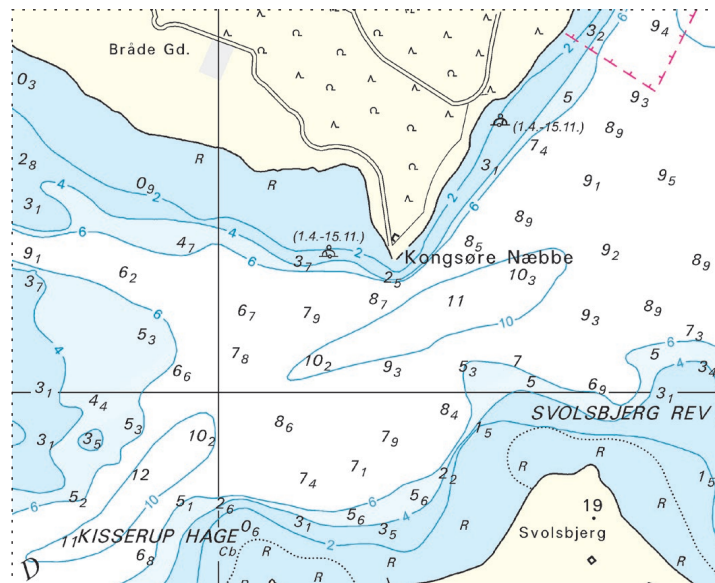
Produktkatalog, Søkort og nautiske publikationer.

Produktkataloget indeholder bl.a. indeksskort over danske, grønlandske og færøske søkort samt oversigter over ENC-celler i samme farvandsområder. Produktkataloget udkommer kun som internetpublikation, der gratis kan downloades og udskrives fra www.gst.dk.

Produktkataloget er revideret i 2019 og herefter løbende opdateret. Seneste opdateringer er tilføjet den 20. maj 2020.

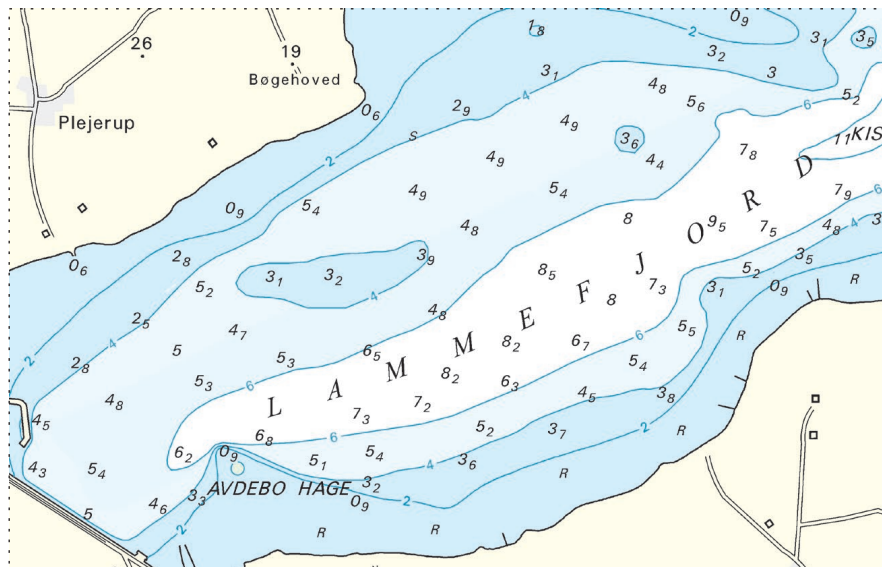
Tidligere udgave af publikationen, Produktkatalog 2015, er annulleret.

Udsnit kort / Block chart 116



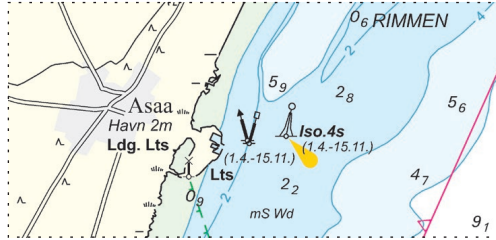
Søkortrettelser / Chart Corrections 21/309 2020

Udsnit kort / Block chart 116



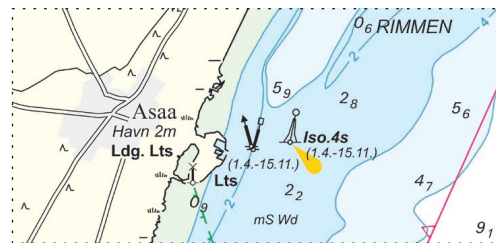
Søkortrettelser / Chart Corrections 21/310 2020

Udsnit kort / Block chart X123



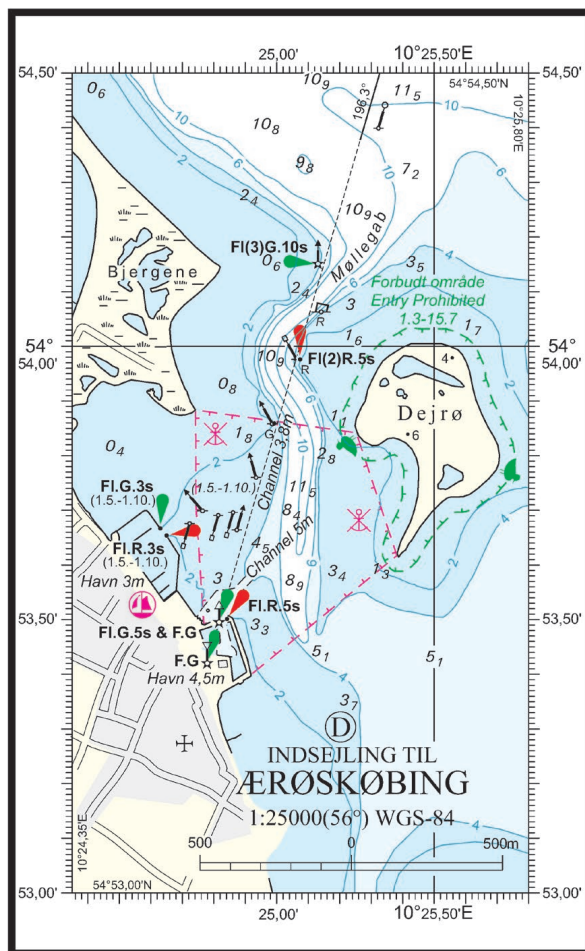
Søkortrettelser / Chart Corrections 21/312 2020

Udsnit kort / Block chart 123



Søkortrettelser / Chart Corrections 21/313 2020

Udsnit kort / Block chart 152 Plan D



Søkortrettelser / Chart Corrections 21/325 2020