



# SØKORTRETTELSER 47


## CHART CORRECTIONS

Rettelse nr. / Correction No 308 - 312

© Kort & Matrikelstyrelsen  
ISSN 0905-1481

Kort / Chart	Rettelse nr. / Correction No	Kort / Chart	Rettelse nr. / Correction No
93 (INT 1044)	308	141 (INT 1370)	311, 312
133 (INT 1333)	309	143 (INT 1369)	311, 312
134 (INT 1334)	310		

Rettelse nr. / Correction No  
Kort / Chart

- 308**  
93 (INT 1044)      **Nordsøen. Siri Felt ENE**  
Tilføj / Insert      Fl(2)10s  BRB      56°30,985'N 5°03,493'E
- Tønden afmærker undervands-  
installationen på      56°30,946'N 5°03,560'E  
*The buoy marks the subsea  
installation in*
- (47/1127 2004)
- 309**  
133 (INT 1333)      **Sundet. Tuborg Havn**  
Udtag fyr / Delete lights      Fl.G.3s      55°43,61'N 12°35,31'E  
Fl.R.3s      55°43,58'N 12°35,31'E
- (47/1113 2004)
- 310**  
134 (INT 1334)      **Sundet. Tuborg Havn**  
Udtag fyr / Delete lights      Fl.G.3s      55°43,61'N 12°35,31'E  
Fl.R.3s      55°43,58'N 12°35,31'E
- Tilføj forbudsområde som vist på  
medfølgende udsnit  
*Insert prohibited area as shown on  
the enclosed extract*
- (47/1113 2004)

**311** **Storebælt. Korsør Lystbådehavn**  
 143 (INT 1369) Ret / *Amend* Havn 2,9 m ca. 55°19,7'N 11°07,8'E  
 141 (INT 1370) til / *to* Havn 2,6 m  
 (47/1117 2004)

**312** **Storebælt. Østerrenden**  
 143 (INT 1369) Ret første afsnit i noten Østerrenden –  
 141 (INT 1370) Østbroen til nedenstående tekst.  
*Amend the first paragraph of the Note  
 Østerrenden (Eastern Channel) –  
 East Bridge as shown below.*  
 (45/1096 2004 og  
 Søfartsstyrelsen, 6. oktober 2004)

**ØSTERRENDEN – ØSTBROEN**

Skibe på 20 m længde og derover skal benytte trafikruterne i trafiksepareringen. Før indsejling i trafiksepareringssystemet bør hastigheden reduceres til maksimalt 20 knob. Skibe under 20 m længde og sejlskibe anbefales at undgå sejlsads i trafikruterne og i stedet benytte de øvrige gennemsejlingsfag.

**ØSTERRENDEN (EASTERN CHANNEL) – EAST BRIDGE**

Ships of 20 metres or more in length shall use the traffic lanes in the traffic separation scheme. Before entering the traffic separation scheme the speed should be reduced to maximum 20 knots. Vessels of less than 20 metres in length and sailing vessels are recommended to avoid using the traffic lanes and instead use the other bridge spans.

## **UDGIVELSER / PUBLICATIONS**

### **Ny udgave udkommet / *New edition published***

Ny udgave af kort **159 (INT 1374)**, Aabenraa Fjord. 2. udgave november 2004. 1: 25 000. Tidligere udgave af kortet er annulleret. I den nye udgave er dybderne ændret i Aabenraa Fjord i henhold til seneste opmålinger.

*New edition of chart 159 (INT 1374), Aabenraa Fjord. 2<sup>nd</sup> edition November 2004. 1: 25 000. Former edition of the chart is cancelled. The new edition includes changes to depths from the latest surveys in Aabenraa Fjord.*

## Havneoplysninger

*www.danskehavnelods.dk*

*Den danske Havnelods,  
Erhvervshavne – 2002*

### **Korsør Lystbådehavn**

Tekst i afsnittet **Dybder** opdateret.

Plan opdateret.

*(47/1117 2004)*

### **Thorsminde Havn**

Plan opdateret.

*(47/1128 2004)*

### **Side 479 – Thorsminde Havn**

I planen udtages symbolet for en duc

d'albe med fyr (F) på 56°22,00'N

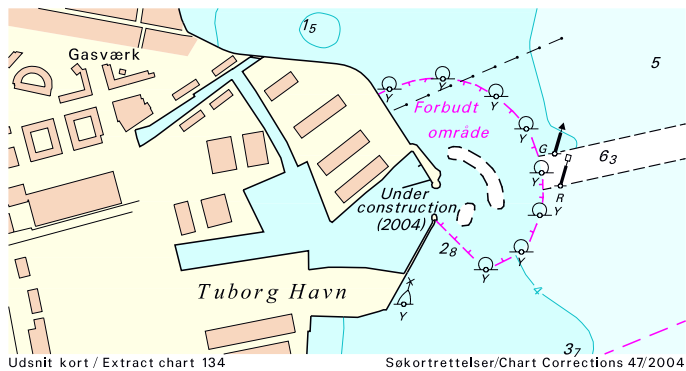
8°07,21'E.

*(47/1128 2004)*

### **Tuborg Havn**

Tekst i afsnittet **Havnen** opdateret.

*(47/1113 2004)*



Udsnit kort / Extract chart 134

Søkortrettelser/Chart Corrections 47/2004

Søkortrettelser / *Chart Corrections*  
på internet  
<http://www.kms.dk>

---

"Søkortrettelser" indeholder de officielle rettelser til danske, grønlandske og færøske søkort. "Søkortrettelser" fås i abonnement og udsendes desuden som bilag til Efterretninger for Søfarende (EFS). Ved henvisninger til flere søkort i forskellig målestok nævnes kortet i største skala først og rettelserne er beskrevet, som den bør udføres i dette kort. Oplysningerne i parentes efter rettelserne refererer til EFS (nr./løbenr. år) eller anden kilde. Abonnement på "Søkortrettelser" kan tegnes for et kalenderår ved henvendelse til: Schultz Distribution, Herstedvang 4, 2620 Albertslund, telefon: 43 22 73 00. E-post: [soekort@schultz.dk](mailto:soekort@schultz.dk). Pris for levering i 2004 kr. 92,- inkl. moms.

"Chart Corrections" contain the official corrections to the Danish, the Greenlandic and the Faroese charts. "Chart Corrections" are only available as a subscription. Furthermore, they are annexed "Efterretninger for Søfarende" (Danish NtM). When referring to several charts of different scales, the largest scale chart is mentioned first, and instructions for the correction of this chart are given. The figures in the brackets after the corrections refer to Danish NtM (No/serial year) or other source. For orders or enquiries about subscription please contact: Schultz Distribution, Herstedvang 4, 2620 Albertslund, phone: 43 22 73 00. E-mail: [soekort@schultz.dk](mailto:soekort@schultz.dk). Price for subscription in 2004 DKK 92,-.

---

© Kort & Matrikelstyrelsen 2004

Gengivelse er tilladt med tydelig kildeangivelse. Havneplaner mærket "© Kort & Matrikelstyrelsen" må ikke gengives eller reproduceres medmindre der foreligger skriftlig tilladelse hertil.